



МИНИСТЕРСТВО ЗДРАВООХРАНЕНИЯ  
РОССИЙСКОЙ ФЕДЕРАЦИИ

**ЦИФРОВОЙ КОНТУР ЗДРАВООХРАНЕНИЯ**

РОССИЯ 2018

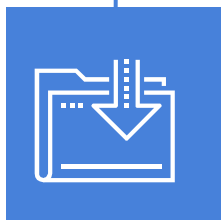
**УКАЗ  
ПРЕЗИДЕНТА  
№ 204 от 7.05.2018**

создание механизмов взаимодействия медицинских организаций на основе единой государственной информационной системы в сфере здравоохранения



**НАЦИОНАЛЬНЫЙ ПРОЕКТ «ЗДРАВООХРАНЕНИЕ»**

**ФЕДЕРАЛЬНЫЙ ПРОЕКТ  
«СОЗДАНИЕ ЕДИНОГО ЦИФРОВОГО КОНТУРА В  
ЗДРАВООХРАНЕНИИ НА ОСНОВЕ ЕГИСЗ»**



**ФЕДЕРАЛЬНЫЙ ЗАКОН № 242-ФЗ от 29.07.2017**

- виды информационных систем в здравоохранении (архитектура единого цифрового контура, ЕГИСЗ)
- телемедицина
- электронные медицинские документы
- электронные услуги для граждан



Единая государственная информационная система  
в сфере здравоохранения **ЕГИСЗ / Минздрав России**

Органы управления здравоохранением субъектов РФ

ГОСУДАРСТВЕННЫЕ ИНФОРМАЦИОННЫЕ СИСТЕМЫ В СФЕРЕ  
ЗДРАВООХРАНЕНИЯ СУБЪЕКТОВ РФ

- Центральный архив медицинских изображений
- Управление потоками пациентов/электронные расписания врачей
- Управление льготным лекарственным обеспечением/электронные рецепты
- Интегрированная электронная медицинская карта/ региональные нозологические регистры
- Телемедицинская система
- Диспетчеризация скорой помощи

85  
субъектов

Медицинские организации

МЕДИЦИНСКИЕ ИНФОРМАЦИОННЫЕ СИСТЕМЫ

РЕПОЗИТОРИЙ МЕДИЦИНСКИХ  
ДОКУМЕНТОВ

Структурированные | Неструктурированные

АВТОМАТИЗИРОВАННЫЕ РАБОЧИЕ  
МЕСТА ВРАЧЕЙ

≈ 70 тыс.  
объектов

ЕПГУ

ФОМС

МСЭ

ПФР

ФСС

МИНОБР

ИНЫЕ  
СИСТЕМЫ

## ФЕДЕРАЛЬНЫЙ УРОВЕНЬ



**Оператор Системы**  
Минздрав России

### Единая государственная информационная система в сфере здравоохранения

Подсистема автоматизированного сбора информации о показателях системы здравоохранения из различных источников и предоставления отчетности

Федеральный реестр медицинских организаций

Федеральный регистр медицинских работников

Реестр электронных медицинских документов

Специализированные регистры пациентов по отдельным нозологиям и категориям граждан

Федеральный реестр НСИ

Интегрированная электронная медицинская карта

Федеральная электронная регистратура

## РЕГИОНАЛЬНЫЙ УРОВЕНЬ



**Оператор Системы**  
Орган исполнительной власти субъекта РФ в сфере охраны здоровья

### Централизованные подсистемы государственной информационной системы в сфере здравоохранения субъекта Российской Федерации

- Организация оказания медицинской помощи больным онкологическими заболеваниями
- Организация оказания медицинской помощи больным сердечно-сосудистыми заболеваниями
- Организация оказания медицинской помощи по профилям «Акушерство и гинекология» и «Неонатология» (Мониторинг беременных)
- Организация оказания профилактической медицинской помощи (диспансеризация, диспансерное наблюдение, профилактические осмотры)
- и другие централизованные подсистемы



**Оператор Системы**  
Государственные и муниципальные медицинские организации субъекта РФ



**Медицинские информационные системы медицинских организаций**



## ОБЩИЕ МОДУЛИ



Главный врач



Кадры



Учет медикаментов  
Аптека/Склад



Аналитика



Статистика



Бухгалтерия  
Реестры счетов  
Платные услуги



Лаборатория



Диагностические  
исследования



Вакцино-  
профилактика



Процедурные  
кабинеты



Листки  
нетрудоспособности

## МОДУЛИ ДЛЯ ПОЛИКЛИНИК



Регистратура



Амбулаторный приём  
Электронные медицинские  
карты



Льготные  
рецепты



Информационный  
киоск



Мобильное  
приложение



Стол справок



Заведующий  
приёмным покоем



Заведующий  
отделением



Заведующий  
операционным блоком



Старшая медсестра  
отделения



Приёмный покой



Лечащий врач,  
электронная история  
болезни



Дежурный  
врач



Врач-  
анестезиолог



Процедурная и  
постовая медсёстры

**ТРЕБОВАНИЯ  
к функционалу  
медицинских  
информационных  
систем  
Минздрава России**





Информатизация  
процессов деятельности  
медицинских организаций

Информатизация  
процессов деятельности  
органов управления  
здравоохранением

Информатизация  
процессов  
деятельности фондов  
медицинского и  
социального  
страхования

Подсистемы  
администрирования и  
управления

## ЕДИНЫЙ ЭЛЕКТРОННЫЙ ДОКУМЕНТООБОРОТ

Медицинская информационная система

Информационный портал органа  
управления здравоохранением

Информационные системы  
автоматизации деятельности  
фондов медицинского и  
социального страхования

Реестр нормативно-справочной  
информации

Интегрированная электронная медицинская  
карта

Система управления качеством  
оказываемой населению  
медицинской помощи

Электронный рецепт для  
льготных категорий граждан

Система удаленного мониторинга  
ИТ - инфраструктуры

Электронная регистратура/  
Управление потоками пациентов

Нозологические регистры

Электронный лист  
нетрудоспособности

Технологическая платформа

Централизованная лабораторная система

Закупки лекарственных средств  
(льготное обеспечение)

Сервисы администрирования,  
сбора, обработки и организации  
доступа к информации

Центральный архив медицинских  
изображений

Регистр медицинских работников

Автоматизация деятельности скорой и  
неотложной медицинской помощи

Реестр медицинских организаций

Телемедицинская система

Информационная система мониторинга  
родовспоможения / онкология/ сердечно-  
сосудистые/ профилактика

Управление материально-  
техническим обеспечением  
(загрузка коек, оборудования и тп)



**ТРЕБОВАНИЯ  
к функционалу  
региональных  
медицинских  
информационных  
систем  
Минздрава России**

**Организация Единого информационного пространства системы здравоохранения**

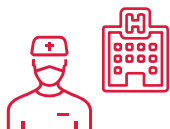
**ЕГИСЗ**

**Основные функциональные блоки:**

**Доступность,  
преемственность  
и качество оказания  
медицинской  
помощи**



**Единая нормативно-справочная информация**



**Системы управления ресурсами здравоохранения**

**Эффективное  
управление  
системой  
здравоохранения**



**Системы сбора, обработки, хранения и обмена  
данными об оказанной медицинской помощи**

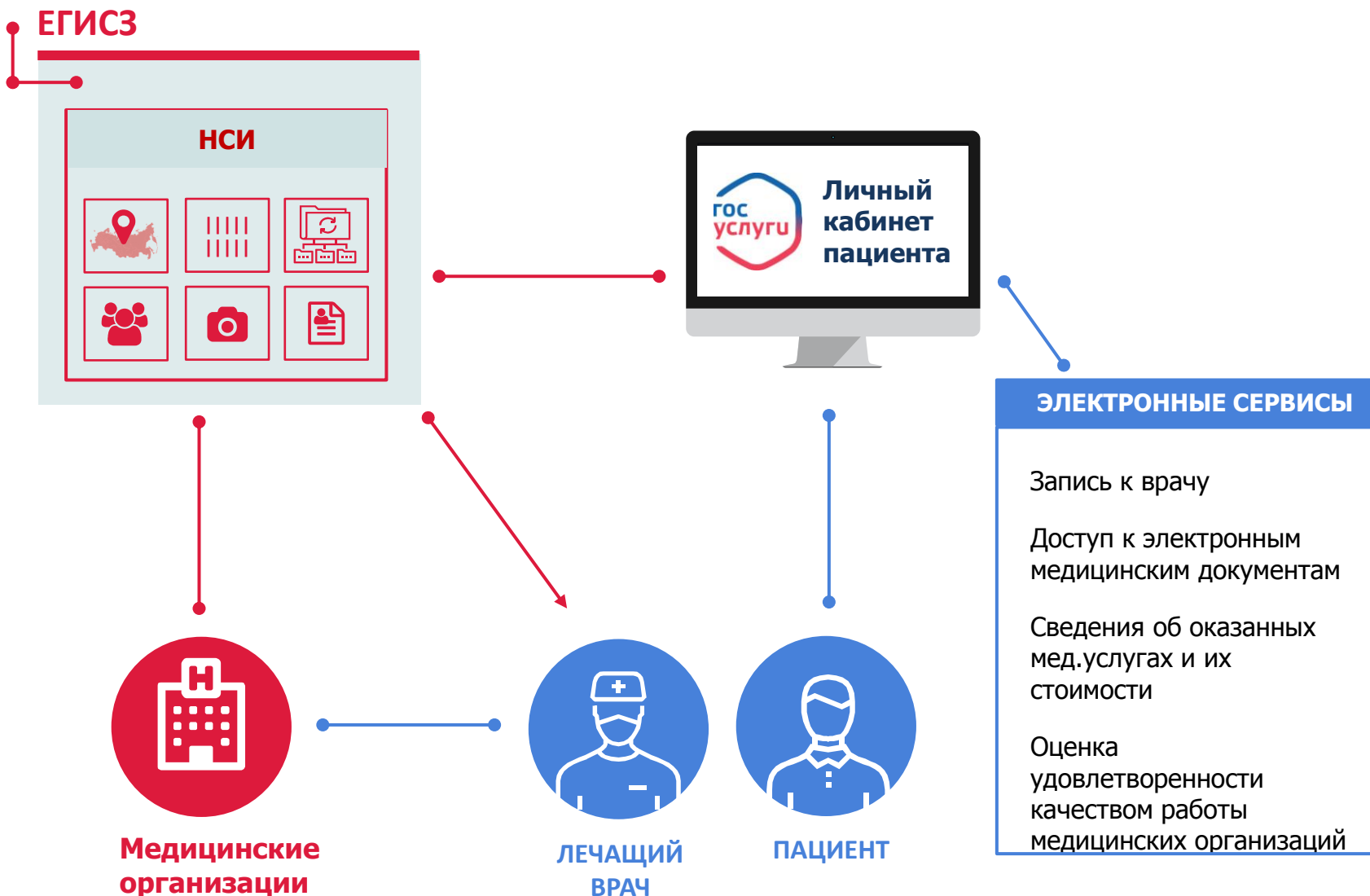


**Телемедицинская подсистема**

**Электронные  
сервисы для  
граждан**



**Электронные услуги и сервисы для граждан**







- Доступность, преемственность и качество оказания медицинской помощи
- Удобные сервисы для граждан
- Эффективное управление системой здравоохранения

## РЕЗУЛЬТАТЫ

100% медицинских организаций используют медицинские информационные системы и обеспечивают информационное взаимодействие (юридически значимый электронный документооборот)

85 субъектов РФ используют государственные информационные системы в сфере здравоохранения

## ХАРАКТЕРИСТИКА

- Электронные медицинские карты
- Автоматическая выгрузка реестров счетов в ТФОМС
- Информационное обеспечение процессов организации медицинской помощи
- Управление ресурсами
- Хранение электронных медицинских документов
- Информационное взаимодействие с ЕГИСЗ, региональными системами, другими отраслевыми системами
- Интегрированная электронная медицинская карта / региональные нозологические регистры
- Центральный архив медицинских изображений
- Управление потоками пациентов/электронные расписания врачей
- Управление льготным лекарственным обеспечением/электронные рецепты
- Телемедицинская система
- Диспетчеризация скорой помощи (+ сан.авиация)
- Специализированные системы организации оказания медицинской помощи по профилям заболеваний

- Доступность, преемственность и качество оказания медицинской помощи

- Удобные сервисы для граждан

- Эффективное управление системой здравоохранения

## РЕЗУЛЬТАТЫ

Гражданам Российской Федерации доступны услуги и сервисы Личного кабинета пациента на Едином портале государственных услуг



## ХАРАКТЕРИСТИКА

- Запись к врачу
- Прием заявок (запись) на вызов врача на дом
- Сведения о полисе ОМС и страховой медицинской организации
- Сведения о прикреплении к медицинской организации
- Предоставление информации об оказанных медицинских услугах и их стоимости
- Подача заявления на оформление полиса обязательного медицинского страхования
- Запись для прохождения профилактических медицинских осмотров, диспансеризации
- Оценка гражданами удовлетворенности качеством работы медицинских организаций
- Предоставление доступа к электронным медицинским документам

ПОКАЗАТЕЛИ	2019	2020	2021	2022	2023	2024
• Число граждан, воспользовавшихся услугами (сервисами), доступными в Личном кабинете пациента «Мое здоровье» на ЕПГУ в отчетном году, млн. человек	8	15	25	30	40	50
• Доля медицинских организаций субъектов Российской Федерации, обеспечивающих информационное взаимодействие с ЕГИСЗ, %	60	80	90	<b>100</b>	100	100
• Доля медицинских организаций, которые обеспечивают электронное взаимодействие с учреждениями медико-социальной экспертизы для , %	20	50	90	<b>100</b>	100	100
• Количество субъектов Российской Федерации, в которых функционируют государственные информационные системы в сфере здравоохранения, соответствующие требованиям Минздрава России, ед.	5	20	50	<b>85</b>	85	85
• Доля медицинских организаций, обеспечивающих доступ гражданам к электронным медицинским документам, %	3	21	35	56	84	<b>100</b>

[portal.egisz.rosminzdrav.ru](http://portal.egisz.rosminzdrav.ru)

---

**ПОРТАЛ ОПЕРАТИВНОГО ВЗАИМОДЕЙСТВИЯ  
УЧАСТНИКОВ ЕГИСЗ**